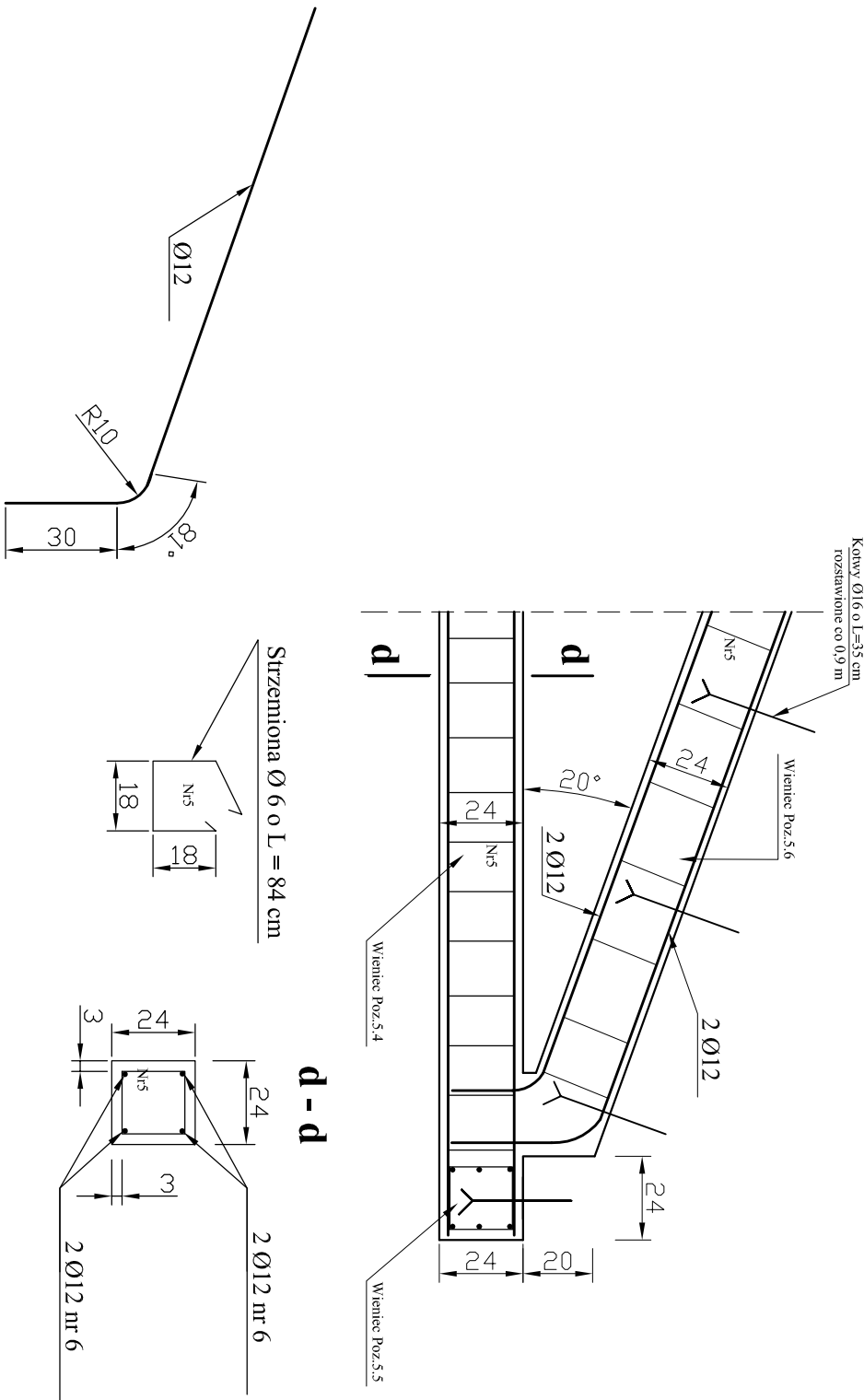


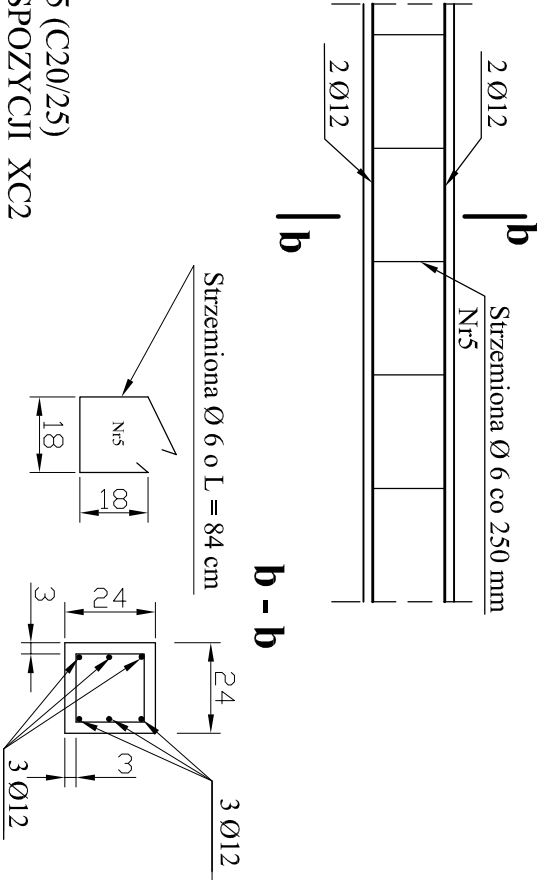
WIENIEC SZCZYTOWY
POZ.5.6

SZCZEGÓŁ E
Skala 1:20



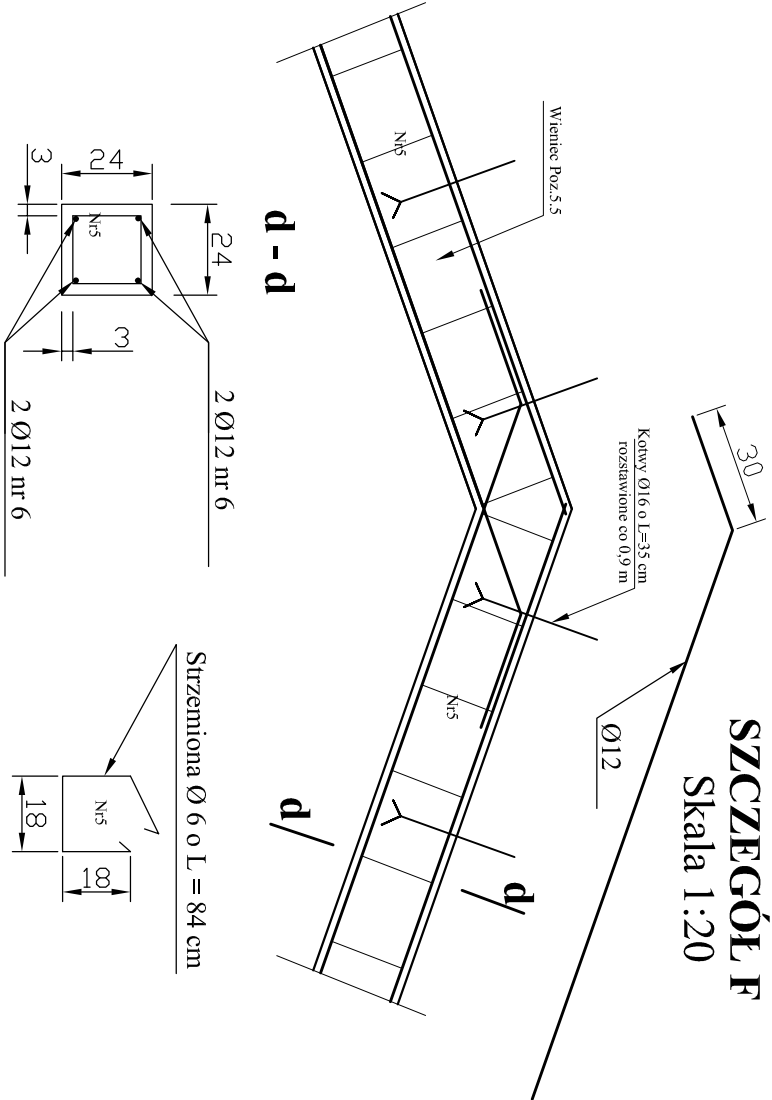
ELEMENTY
KONSTRUKCYJNE WIEŃCÓW
POZ. 5.5, 5.6
PODCIĄG POZ.9.2
SKALA 1:20

Wieniec Poz. 5.5
Podciąg Poz. 9.2
Skala 1:20



BETON B25 (C20/25)
KLASA EKSPLOATACJI XC2
OTULINA 30 mm
STAL A-III (B 500 W)
A-I (P 240) -
strzemiona

SZCZEGÓŁ F
Skala 1:20



Opieki i adres inwestycji:	Budowa remizy strażackiej wraz ze świetlicą w Książkach, działka nr 280/5, miejscowość Książki gmina Książki, obręb Książki.				
Inwestor i adres:	Gmina Książki				
Treść rysunku:	ul. Bankowa 4, 87-222 Książki				
Projektant konstrukcje:	Wieniec poz.5.5, 5.6, podciąg poz.9.2				
Sprawdzający konstrukcje:	mgr inż. Radosław Roszkowski upr. nr KUP/0127/PWOK/09	Data:		Skala:	
		12.2020		1:20	
	tech. Jerzy Tęcza upr. nr BP-RN-V/60/TO/81			Nr rysunku: 36	